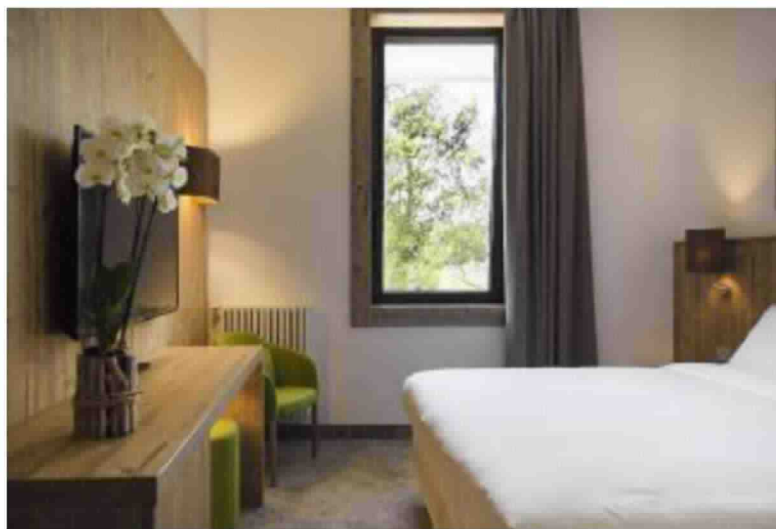


:: Speciale **Linta Hotel**



L'ESCLUSIVA LOCATION DI ASIAGO SI PRESENTA DOPO LA RISTRUTTURAZIONE

Linta Hotel Wellness & Spa Rigenerare corpo e mente

Lo scorso mese di giugno ha riaperto ad Asiago il **Linta Hotel Wellness & Spa**, dopo un'importante opera di ristrutturazione totale.

L'hotel, che vanta una posizione invidiabile sul suggestivo altipiano vicentino, dispone oggi di ampi ed eleganti spazi comuni, con una raffinata zona bar e un ristorante con vista mozzafiato sulle montagne circostanti e sulla città di Asiago.

Con il completo rifacimento delle camere e numerosi altri lavori di ammodernamento, il Linta rinnova il proprio stile ed è pronto a presentarsi al pubblico nella sua condizione migliore, con il fascino degli spazi esterni e tutto il comfort degli ambienti interni.

Le camere, 106 di tipologia

classic, superior, deluxe, junior suite e family, sono curate nei minimi dettagli e garantiscono agli ospiti un soggiorno all'insegna del relax e dell'eleganza, dove la tradizione del legno incontra il design.

Molte sono dotate di balcone con vista sul bellissimo panorama circostante.

Punto di forza dell'hotel è il nuovo Centro Benessere, completamente rinnovato e amplia-

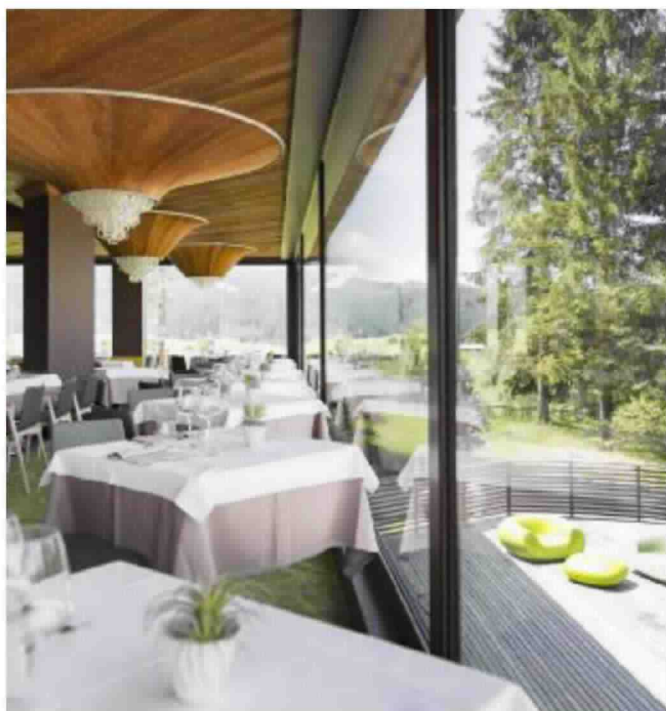
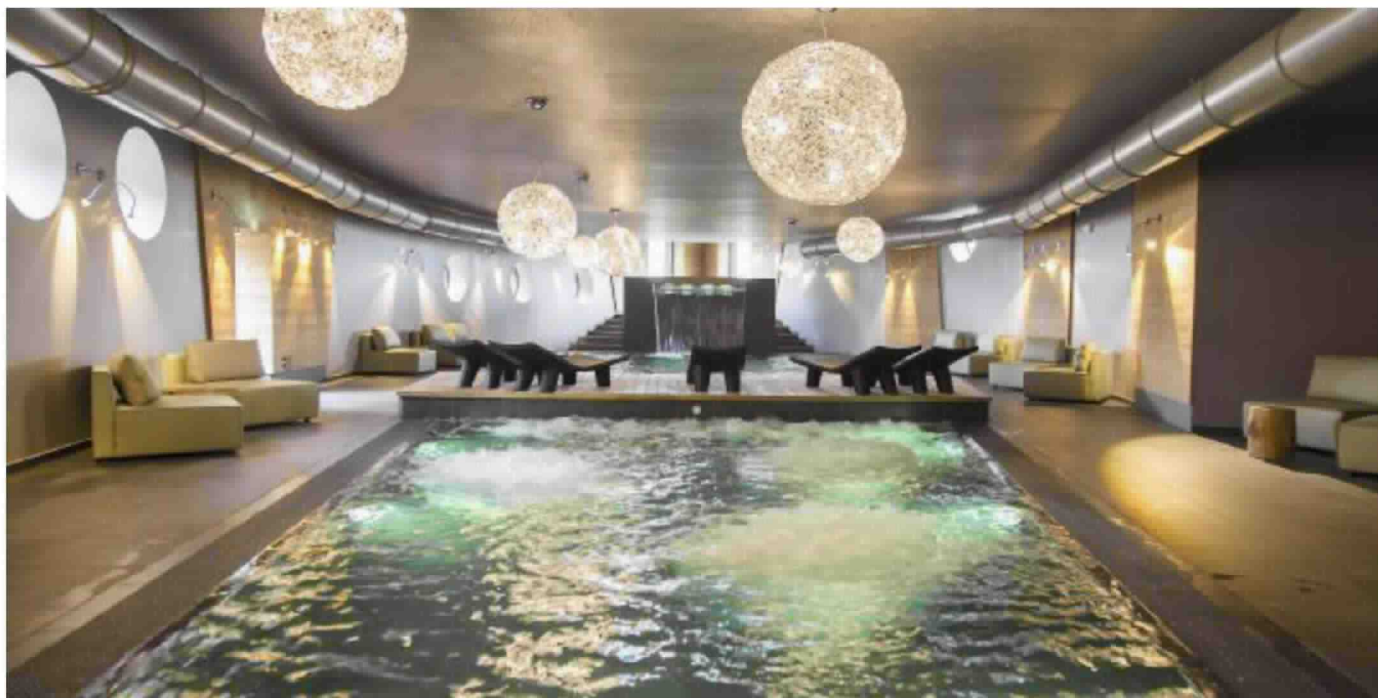
**Punto di forza
è il nuovo centro
benessere
completamente
rinnovato**

to. Five Senses by Clarins è il nome della nuova Spa, un nome estremamente efficace nell'esprimere quella che è la visione che ha guidato l'intero progetto: un luogo dove risvegliare i propri sensi e scoprire una straordinaria esperienza fatta di colori, suoni e fragranze indimenticabili, grazie a trattamenti studiati per rigenerare il corpo e la mente.

Gli ospiti potranno inoltre rigenerare corpo e mente grazie alle proposte di massaggi e trattamenti per la cura e l'estetica del corpo.

Oltre 2000 mq di puro benessere, con piscina interna, saune, bagno turco, termarium, cascata di ghiaccio, docce emozionali.

Le zone relax e la tisaneria so-



no il piacevole corollario ai trattamenti, che vedono il loro completamento nella zona fitness. La piscina esterna offre una splendida vista sull'altopiano. Piscina e sauna esterna sono disponibili dalle 10.00 alle 20.00, mentre la piscina coperta e la zona umida dalle ore 14.00 alle ore 20.00.

La palestra, ad uso gratuito, è disponibile dalle ore 07.00 alle ore 20.00.

Al Centro benessere, oltre agli ospiti dell'hotel, possono accedere anche gli ospiti esterni su prenotazione.

La stagione estiva 2019 non è mai stata così invitante e ricca di spunti per ritrovare il benessere di corpo e mente e rigenerarsi immersi nella natura dell'Altopiano.

Ulteriori info e dettagli su www.lintahotelwellness.it

